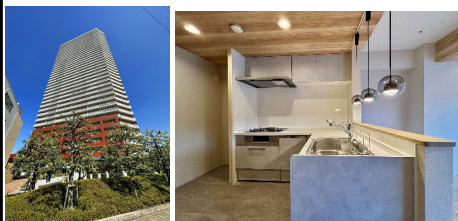


ファーストタワー大津 MARY

(税込) 価格 **2,880** 万円



室内写真公開中  
スマホから  
簡単アクセス



令和 8 年 6 月リフォーム

システムキッチン入替 (ガラストップコンロ、食洗機、浄水器一体型水栓) / トイレ入替 (ウォシュレット一体型トイレ) / ユニットバス入替 (電気式浴室暖房乾燥機) / 洗面化粧台入替 / 壁・天井クロス貼替 / 玄関 (長尺シート貼替) / 建具新調 / 遮音フローリング貼替 / 幅木貼替 取付 / 畳新調、襖貼替 / 洗濯水栓・パン交換 / 分電盤交換 コンセント・スイッチ、給気口交換 / LED ダウンライト交換 / 各居室照明器具設置 / ハウスクリーニング 等

JR大津京駅徒歩約 2 分

京阪大津京駅 徒歩約 4 分

■所在地 / 大津市皇子が丘 ■交通 / JR 湖西線「大津京駅」徒歩 2 分 ■専有面積 / 83.59 m<sup>2</sup>  
■バルコニー面積 / 26.67 m<sup>2</sup> ■間取り / 3LDK  
■構造 / RC 造 38 階建 11 階部分 ■築年月 / 平成 14 年 1 月 ■管理費 / 8,800 円 ■修繕積立金 / 14,210 円  
■その他 / 250 円 ■管理形態 / 全部委託 ■引渡 / 相談  
■告知事項有り ■取引態様 / 仲介



担当 須藤

シエリア大津膳所

価格 **4,780** 万円



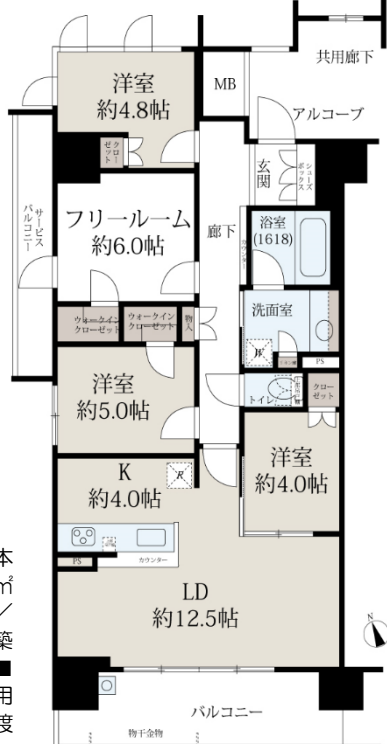
室内写真公開中  
スマホから  
簡単アクセス



担当 須藤

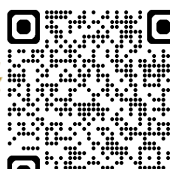
- JR 東海道本線 膳所駅 徒歩 10 分
- 京阪石山坂本線 錦駅 徒歩 8 分
- 専有面積 84.39 m<sup>2</sup> の 3LDK+F
- 南西角住戸
- 食器洗乾燥機/浄水器付ハンドシャワー
- 混合水栓/IHクッキングヒーター
- 電気式浴室暖房乾燥機/サーモバスS
- 浴室サイズ 1618
- スロップシンク
- オートロック・宅配ロッカー

■所在地 / 大津市西の庄 ■交通 / JR 東海道本線「膳所駅」徒歩 10 分 ■専有面積 / 84.39 m<sup>2</sup>  
■バルコニー面積 / 11.88 m<sup>2</sup> ■間取り / 3LDK+F ■構造 / RC 造 11 階建 3 階部分 ■築年月 / 令和 3 年 2 月 ■管理費 / 11,600 円 ■修繕積立金 / 6,800 円 ■インターネット使用料 / 1,870 円 ■管理形態 / 全部委託 ■引渡 / 相談 ■取引態様 / 仲介



大津市勸学 2 丁目

価格 **1,790** 万円



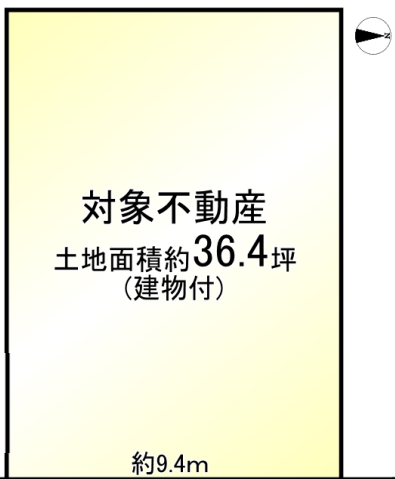
物件写真公開中  
スマホから  
簡単アクセス



- JR「大津京駅」徒歩約 18 分
- 京阪「南滋賀駅」徒歩約 9 分
- 土地面積約 36 坪
- 建築条件無し
- 整形地 平坦地
- 前面道路幅員約 6.4m



担当 須藤



大津市道 幅員約 6.4m

■所在地 / 大津市勸学 2 丁目 ■交通 / JR 湖西線「大津京駅」徒歩 18 分 ■土地面積 / 120.38 m<sup>2</sup> ■地目 / 宅地 ■地勢 / 平坦 ■接面道路 / 東側公道幅員約 6.4m に間口約 9.4m 接道 ■建ぺい率 / 60% ■容積率 / 200% ■用途地域 / 第一種住居地域 ■公共上下水道、都市ガス ■現況 / 建物付 ■引渡 / 相談 ■取引態様 / 仲介

大津市錦織 2 丁目

価格 **2,780** 万円



物件写真公開中  
スマホから  
簡単アクセス



担当 須藤

- 土地面積約 62 坪
- 建築条件無し
- 解体更地渡し
- JR「大津京駅」徒歩約 6 分
- 京阪「近江神宮前駅」徒歩約 4 分

周辺環境

- ランチ大津京...約 1,100m
- パロー 茶が崎店...約 950m
- ドラッグユタカ西大津店...約 700m
- セブン-イレブン 大津京駅前店...約 430m
- 滋賀銀行 錦織支店...約 220m
- フレンドマート 大津京店...約 1,010m
- サンドラッグ 茶が崎店...約 950m
- ファミリーマート 大津京駅前店...約 400m

■所在地 / 大津市錦織 2 丁目 ■交通 / JR 湖西線「大津京駅」徒歩 6 分 ■土地面積 / 208.07 m<sup>2</sup> ■地目 / 宅地 ■地勢 / 平坦 ■建ぺい率 / 60% ■容積率 / 200% ■接面道路 / 南側私道幅員約 4.0m に間口約 4.0m 接道 (位置指定道路 70.67 m<sup>2</sup> : 持分 14/34) ■用途地域 / 第一種中高層住居専用地域 ■公共上下水道、都市ガス ■現況 / 更地渡し ■引渡 / 相談 ■取引態様 / 仲介

対象不動産  
土地面積約 62.9 坪

位置指定道路  
幅員約 4.0m  
(70.67 m<sup>2</sup> : 持分 14/34)

チラシ配布スタッフ大募集!!

ポストにチラシを配布するお仕事です。  
無理のない範囲から始められます。  
詳細は、担当須藤までお問い合わせ下さい。

