

ライオンズ大津中央

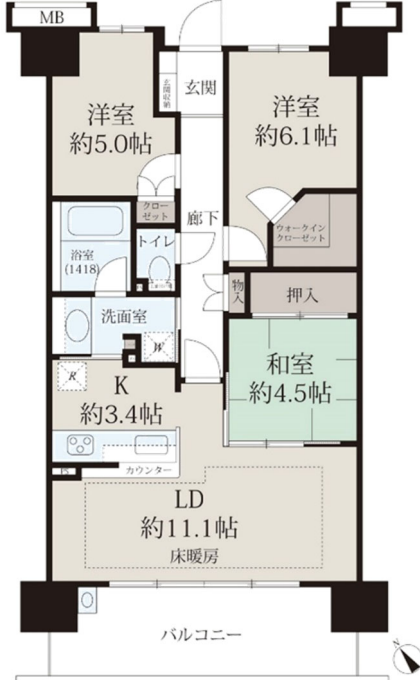
価格 2,840 万円



担当いき

- 2WAY アクセス
- JR 東海道本線「大津」駅徒歩 13 分
- 京阪石山坂本線「島ノ関」駅徒歩 5 分
- 南西向きにつき陽当たり良好
- 14 階建 8 階部分
- 専有面積 70.42 m<sup>2</sup>
- 3LDK+WIC
- 2010 年 1 月建築
- ペット飼育可(規約制限有)
- ディスプレイ有

■所在地/大津市中央四丁目 ■交通/  
JR 東海道本線「大津」駅徒歩 13 分 ■専  
有面積/70.42 m<sup>2</sup> ■バルコニー面積/  
11.97 m<sup>2</sup> ■間取り/3LDK+WIC ■構  
造/RC 造 14 階建 8 階部分 ■築年月/  
2010 年 1 月 ■管理費/13,200 円 ■  
修繕積立金/16,690 円 ■管理形態/  
全部委託 ■引渡/相談 ■取引態様/  
仲介



《リフォーム履歴》  
令和4年12月  
・クロス張替・CF張替(トイレ、洗面室)  
・畳表替・トイレ交換・LDKガスコック新設  
・吊戸棚交換 他  
令和5年2月  
内窓設置  
令和5年11月  
・給湯器交換

エスリード大津におの浜

価格 3,880 万円



担当いき

- JR 東海道本線「膳所」駅徒歩 13 分
- 京阪石坂線「京阪膳所」駅徒歩 13 分
- 南西角住戸
- 北・南の 2 面バルコニー
- 北側バルコニーより琵琶湖眺望有
- 14 階建 5 階部分
- ペット飼育可(規約制限有)
- 専有面積 85.76 m<sup>2</sup>
- LDK 約 20.4 帖
- LD に床暖房

■所在地/大津市におの浜四丁目 ■交通/  
JR 東海道本線「膳所」駅徒歩 13 分 ■専  
有面積/85.76 m<sup>2</sup> ■バルコニー面積/  
18.44 m<sup>2</sup> ■間取り/3LDK ■構造/RC  
造 14 階建 5 階部分 ■築年月/2016 年  
2 月 ■管理費/10,700 円 ■修繕積立金  
/8,100 円 ■管理形態/全部委託 ■引  
渡/相談 ■取引態様/仲介



大津市石場

価格 2,680 万円



担当いき

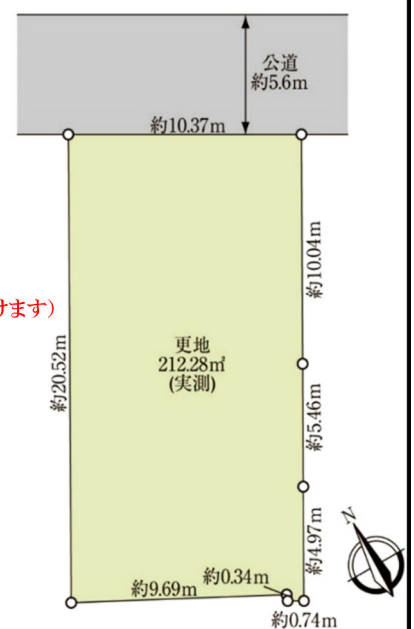
- JR「膳所」駅徒歩 12 分 ■京阪「石場」駅徒歩 5 分
- 有効宅地面積約 135.5 m<sup>2</sup>(約 40.9 坪) ■更地 ■南西角地
- ◇建築条件無し土地◇  
(お好きなハウスメーカー・工務店にて建築いただけます)

■所在地/大津市石場 ■交通/JR 東海道本線「膳所」駅徒歩 12 分 ■土地面積/(有効)約 135.5  
m<sup>2</sup> ■セットバック必要面積/約 1.22 m<sup>2</sup> ■接道/西側公道約 3.9mに約 11.8m接する/南側公  
道約 3.8mに約 11m接する ■用途地域/第一種住居地域 ■建ぺい率/60% ■容積率/160%  
■設備/上水道・下水道・電気・都市ガス ■現況/更地(駐車場) ■引渡/相談 ■取引態様/  
仲介

大津市松本 2 丁目

価格 6,400 万円

- JR「大津」駅徒歩 11 分
- 土地 212.28 m<sup>2</sup>(約 64.2 坪)
- 更地
- 近隣商業地域
- 建ぺい率 80%
- 容積率 200%
- 間口約 10.3m
- ◇建築条件無し土地◇  
(お好きなハウスメーカー・工務店にて建築いただけます)



■所在地/大津市松本 2 丁目 ■交通/JR 東海道本線「大津」駅徒歩 11 分 ■土地面積/(実測)  
212.28 m<sup>2</sup> ■接道/北東側公道約 5.6mに約 10.3m接する ■用途地域/近隣商業地域 ■建ぺ  
い率/80% ■容積率/200% ■設備/上水道・下水道・電気・都市ガス ■現況/更地 ■引渡/  
相談 ■取引態様/仲介

■近鉄不動産株式会社 国土交通大臣(11)3123号(一社)不動産流通経営協会会員(公社)首都圏不動産公正協議会加盟 ■取引態様/仲介 ■「税込」と記載した物件は記載価格に消費税及び地方消費税が含まれていま  
す。■間取り・方位は概略のため現地案内の際にお確かめ下さい。■マンションの面積は壁芯計算につき登記面積(内法計算)は若干減少します。■「物件No.」の記載されている物件は、当社ホームページにてナンバーを入  
力するだけで簡単に詳しい情報がご覧になれます。■上記物件は令和8年6月14日現在のものです。売却済みの方はご了承ください。広告有効期限/令和8年7月14日

チラシ配布スタッフ大募集!!

ポストにチラシを配布するお仕事です。  
無理のない範囲から始められます。  
詳細は、担当いきまでお問い合わせ下さい。

