

ライオンズ大津中央

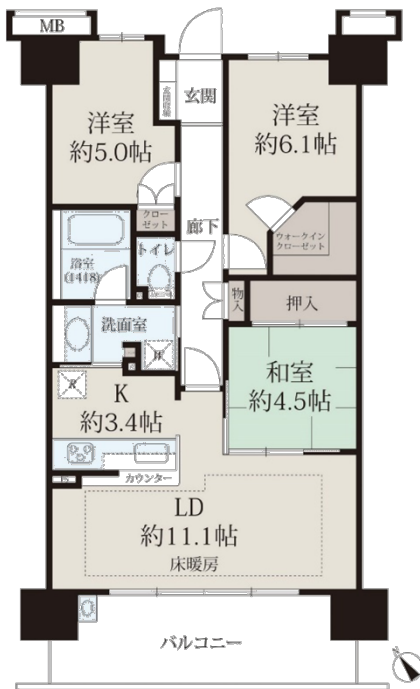
価格 2,840 万円



担当いき

- 2WAY アクセス
- JR 東海道本線「大津」駅徒歩 13 分
- 京阪石山坂本線「島ノ関」駅徒歩 5 分
- 南西向きにつき陽当たり良好
- 14 階建 8 階部分
- 専有面積 70.42 m<sup>2</sup>
- 3LDK+WIC
- 2010 年 1 月建築
- ペット飼育可(規約制限有)
- ディスプレイ有

■所在地/大津市中央四丁目 ■交通/ JR 東海道本線「大津」駅徒歩 13 分 ■専有面積/70.42 m<sup>2</sup> ■バルコニー面積/11.97 m<sup>2</sup> ■間取り/3LDK+WIC ■構造/RC 造 14 階建 8 階部分 ■築年月/2010 年 1 月 ■管理費/13,200 円 ■修繕積立金/16,690 円 ■管理形態/全部委託 ■引渡/相談 ■取引態様/仲介



《リフォーム履歴》  
令和4年12月  
・クロス張替・CF張替(トイレ、洗面室)  
・畳表替・トイレ交換・LDKガスコンロ新設  
・吊戸棚交換 他  
令和5年2月  
内窓設置  
令和5年11月  
・給湯器交換

エスリード大津におの浜

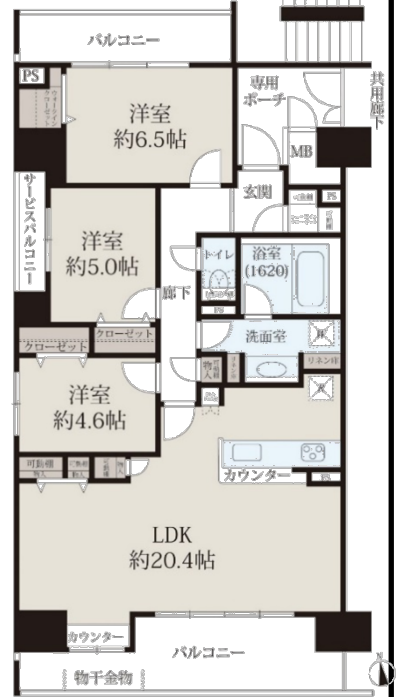
価格 3,880 万円



担当いき

- JR 東海道本線「膳所」駅徒歩 13 分
- 京阪石坂線「京阪膳所」駅徒歩 13 分
- 南西角住戸
- 北・南の 2 面バルコニー
- 北側バルコニーより琵琶湖眺望有
- 14 階建 5 階部分
- ペット飼育可(規約制限有)
- 専有面積 85.76 m<sup>2</sup>
- LDK 約 20.4 帖
- LD に床暖房

■所在地/大津市におの浜四丁目 ■交通/ JR 東海道本線「膳所」駅徒歩 13 分 ■専有面積/85.76 m<sup>2</sup> ■バルコニー面積/18.44 m<sup>2</sup> ■間取り/3LDK ■構造/RC 造 14 階建 5 階部分 ■築年月/2016 年 2 月 ■管理費/10,700 円 ■修繕積立金/8,100 円 ■管理形態/全部委託 ■引渡/相談 ■取引態様/仲介



シエリア大津膳所

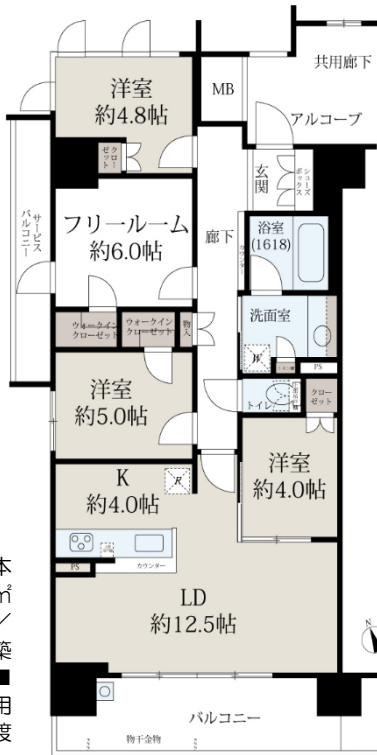
価格 4,780 万円



室内写真公開中  
スマホから  
簡単アクセス

- JR 東海道本線 膳所駅 徒歩 10 分
- 京阪石山坂本線 錦駅 徒歩 8 分
- 専有面積 84.39 m<sup>2</sup> の 3LDK+F
- 南西角住戸
- 食器洗乾燥機/浄水器付ハンドシャワー  
混合水栓■IHクッキングヒーター
- 電気式浴室暖房乾燥機/サーモバスS
- 浴室サイズ 1618
- スロップシンク
- オートロック・宅配ロッカー

■所在地/大津市西の庄 ■交通/JR 東海道本線「膳所駅」徒歩 10 分 ■専有面積/84.39 m<sup>2</sup> ■バルコニー面積/11.88 m<sup>2</sup> ■間取り/3LDK+F ■構造/RC 造 11 階建 3 階部分 ■築年月/令和 3 年 2 月 ■管理費/11,600 円 ■修繕積立金/6,800 円 ■インターネット使用料/1,870 円 ■管理形態/全部委託 ■引渡/相談 ■取引態様/仲介



プレサンスレジデンド琵琶湖

(税込) 価格 5,980 万円



物件情報は  
スマホから  
簡単アクセス

- D棟 90.23 m<sup>2</sup> 3LDK
- バルコニー・浴室から  
琵琶湖・びわ湖花火大会眺望
- JR 大津京駅 徒歩 8 分
- パロー直通出入り口有り
- 南東向きバルコニー
- 床暖房(LD) 浴室暖房乾燥機
- 食器洗乾燥機 スロップシンク

■所在地/大津市茶が崎 ■交通/JR 湖西線「大津京駅」徒歩 8 分 ■専有面積/90.23 m<sup>2</sup> ■バルコニー面積/14.06 m<sup>2</sup> ■間取り/3LDK ■構造/RC 造 15 階建 8 階部分 ■築年月/平成 30 年 4 月 ■管理費/9,740 円 ■修繕積立金/10,830 円 ■管理形態/全部委託 ■引渡/相談 ■取引態様/仲介



チラシ配布スタッフ大募集!!

ポストにチラシを配布するお仕事です。  
無理のない範囲から始められます。  
詳細は、担当いきまでお問い合わせ下さい。

