

大津市中央 膳所駅周辺に お引越ししませんか？

大津市の人気エリアである大津市中央や膳所駅周辺エリアのマンションに住み替えを考えてみませんか？
今お住いの物件の売却・膳所駅周辺や中央エリアの物件の購入どちらも弊社近鉄不動産 大津営業所で最後までサポートさせていただきます。住み替えをお考えのお客様はお気軽に西川までお問い合わせください！



←ネットでのお問い合わせはこちらの二次元コードから

↓お電話はチラシ下部のフリーコールから↓

アークレジデンス大津中央 価格 4,380 万円



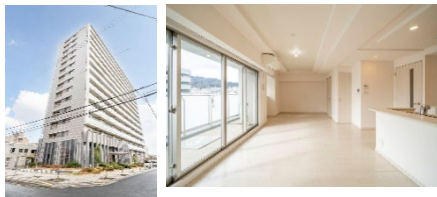
- JR 東海道本線「大津」駅 徒歩約 10 分
- 京阪石山坂本線「島ノ関」駅 徒歩約 3 分
- 最上階・角部屋のため眺望良好
- LDK 約 23.9 帖
- 全居室収納付き
- 南東・西向きバルコニー 14.61 m²



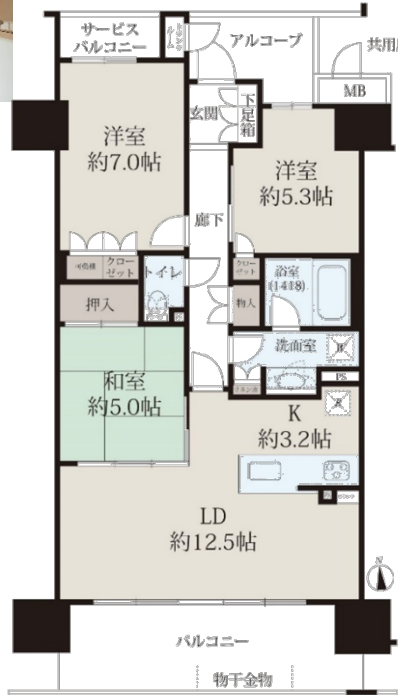
■所在地/大津市中央 4 丁目 ■交通/JR 東海道本線「大津」駅徒歩約 10 分 ■京阪石山坂本線「島ノ関」駅徒歩約 3 分 ■専有面積/82.05 m² ■バルコニー面積/14.61 m² ■間取り/2LDK ■構造/RC 造 11 階建ての 11 階部分 ■築年月/平成 24 年 3 月 ■管理費/11,240 円 ■修繕積立金/12,310 円 ■現況/空室 ■管理形態/全部委託 ■引渡/即時 ■取引態様/仲介

エスリード大津におの浜

価格 3,880 万円



- JR 東海道本線「膳所」駅徒歩 13 分
- 京阪石坂線「京阪膳所」駅徒歩 13 分
- 南西角住戸
- 北・南の 2 面バルコニー
- 北側バルコニーより琵琶湖眺望有
- 14 階建 5 階部分
- ペット飼育可(規約制限有)
- 専有面積 85.76 m²
- LDK 約 20.4 帖
- LD に床暖房
- 所在地/大津市におの浜四丁目 ■交通/JR 東海道本線「膳所」駅徒歩 13 分 ■専有面積/85.76 m² ■バルコニー面積/18.44 m² ■間取り/3LDK ■構造/RC 造 14 階建 5 階部分 ■築年月/2016 年 2 月 ■管理費/10,700 円 ■修繕積立金/8,100 円 ■管理形態/全部委託 ■引渡/相談 ■取引態様/仲介

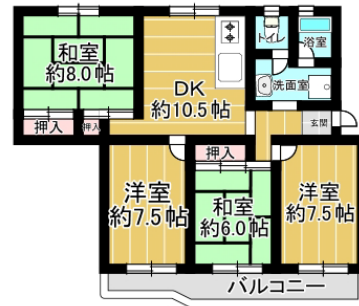


膳所ハイツ 2 号棟

(税込) 価格 1,095 万円



- JR 東海道本線 膳所駅徒歩約 6 分
- 京阪石山坂本線 京阪膳所駅徒歩約 6 分
- 専有面積 84.86 m²の4DK
- 5 階建ての最上階
- 南向き
- 陽当たり・通風良好



■所在地/大津市打出浜 ■交通/JR 東海道本線「膳所」駅徒歩 6 分 ■京阪石山坂本線「京阪膳所」駅徒歩 6 分 ■専有面積/84.86 m² ■バルコニー面積/8.35 m² ■間取り/4DK ■構造/RC 造 5 階建ての 5 階部分 ■築年月/昭和 54 年 3 月 ■管理費/4,600 円 ■修繕積立金/14,200 円 ■現況/空室 ■管理形態/全部委託 ■引渡/即時 ■取引態様/仲介

■近鉄不動産株式会社 国土交通大臣(11)3123号(一社)不動産流通経営協会会員(公社)首都圏不動産公正協議会加盟 ■取引態様/仲介 ■「税込」と記載した物件は記載価格に消費税及び地方消費税が含まれています。■間取り・方位は概略のため現地案内の際にお確かめ下さい。■マンションの面積は壁芯計算につき登記面積(内法計算)は若干減少します。■「物件No.」の記載されている物件は、当社ホームページにてナンバーを入力するだけで簡単に詳しい情報がご覧になれます。■上記物件は令和8年6月15日現在のものです。売却済みの場合はご了承ください。広告有効期限/令和8年7月14日

