

おおみ路 中楽坊

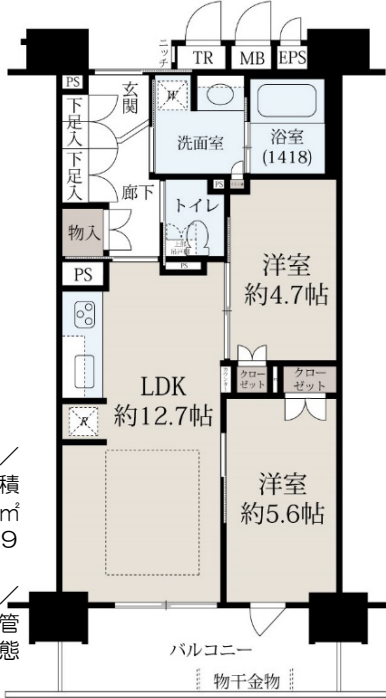
価格 4,480 万円



室内写真公開中  
スマホから  
簡単アクセス



担当 平内



- シニア向け分譲マンション
- 充実した共有部分
- 1階にレストラン、天然温泉浴場付き
- 24時間緊急対応
- JR 堅田駅まで送迎バス有り
- ペット2匹まで飼育可(飼育規約有)
- 専有面積 56.22 m<sup>2</sup>
- バリアフリー設計
- 室内より琵琶湖眺望可能

■所在地/大津市今堅田 3 丁目 ■交通/  
JR 湖西線「堅田」駅徒歩 18 分 ■専有面積  
/56.22 m<sup>2</sup> ■バルコニー面積/9.72 m<sup>2</sup>  
■間取り/2LDK ■構造/RC 造 1 3 階建 9  
階部分 ■築年月/西暦 2024 年 10 月  
■管理費/32,700 円 ■修繕積立金/  
8,900 円 ■その他費用/45,155 円 ■管理  
形態/全部委託 ■引渡/相談 ■取引態  
様/仲介

ライオンズ大津中央

価格 2,840 万円

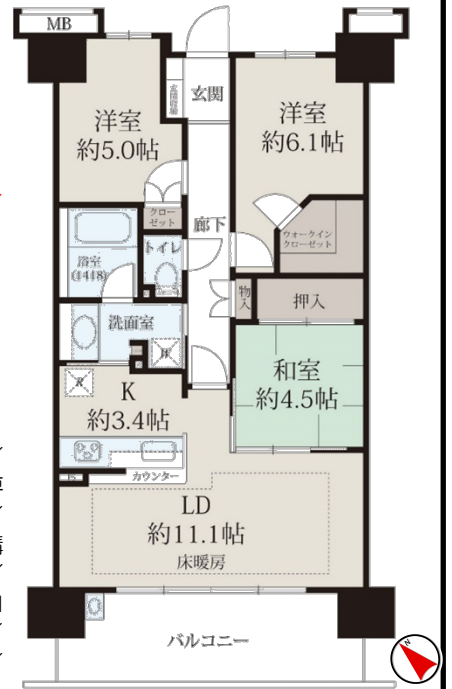
- 《リフォーム履歴》
- 令和4年12月
- ・クロス張替・CF張替(トイレ、洗面室)
- ・畳表替・トイレ交換・LDKガスコック新設
- ・吊戸棚交換 他
- 令和5年2月
- 内窓設置
- 令和5年11月
- ・給湯器交換



担当 平内

- 2WAY アクセス
- JR 東海道本線「大津」駅徒歩 13 分
- 京阪石山坂本線「島ノ関」駅徒歩 5 分
- 南西向きにつき陽当たり良好
- 14 階建 8 階部分
- 専有面積 70.42 m<sup>2</sup>
- 3LDK+WIC
- 2010 年 1 月建築
- ペット飼育可(規約制限有)
- ディスプレイ有

■所在地/大津市中央四丁目 ■交通/  
JR 東海道本線「大津」駅徒歩 13 分 ■専  
有面積/70.42 m<sup>2</sup> ■バルコニー面積/  
11.97 m<sup>2</sup> ■間取り/3LDK+WIC ■構  
造/RC 造 14 階建 8 階部分 ■築年月/  
2010 年 1 月 ■管理費/13,200 円 ■  
修繕積立金/16,690 円 ■管理形態/  
全部委託 ■引渡/相談 ■取引態  
様/仲介

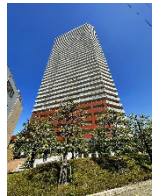


ファーストタワー大津 MARY

価格 3,980 万円



室内写真公開中  
スマホから  
簡単アクセス



担当 平内



- JR 湖西線「大津京」駅徒歩 2 分
- 京阪石山坂本線「京阪大津京」駅徒歩 6 分
- 2025 年 8 月フルリフォーム工事済み
- 東向き住戸
- 東側バルコニーより琵琶湖眺望有
- 38 階建 24 階部分
- ペット飼育可(規約制限有)
- 専有面積 72.00 m<sup>2</sup>
- 高層階につきロケーション良好
- 24 時間ゴミ出し可能

■所在地/大津市皇子が丘 2 丁目 ■交  
通/JR 湖西線「大津京」駅徒歩 2 分 ■  
専有面積/72.00 m<sup>2</sup> ■バルコニー面積  
/7.5 m<sup>2</sup> ■間取り/3LDK ■構造/  
RC 造 38 階建 24 階部分 ■築年月/  
2002 年 1 月 ■管理費/7,500 円 ■  
修繕積立金/12,240 円 ■その他/  
250 円 ■管理形態/全部委託 ■引渡  
/即時 ■取引態様/仲介

サンクタス大津石山

価格 6,800 万円



室内写真公開中  
スマホから  
簡単アクセス



担当 平内

- 2012 年 1 月建築
- 15 階建ての 15 階部分
- 最上階角部屋
- 高層階につきロケーション良好
- 専有面積 95.6 m<sup>2</sup>
- ペット飼育可(規約有り)
- 2LDK
- 室内より琵琶湖眺望可!
- 室内丁寧にお使いです!
- オール電化住宅

■所在地/大津市栗津町 ■交通/JR 東海道本線「石山」駅徒歩 4 分 ■専有面積/  
95.6 m<sup>2</sup> ■バルコニー面積/12.73 m<sup>2</sup> ■間取り/2LDK ■構造/RC 造 15 階  
建 15 階部分 ■築年月/2012 年 1 月 ■管理費/10,520 円 ■修繕積立金/  
13,380 円 ■管理形態/全部委託 ■引渡/相談 ■取引態様/仲介



■近鉄不動産株式会社 国土交通大臣(11)3123 号(一社)不動産流通経営協会会員(公社)首都圏不動産公正協議会加盟 ■取引態様/仲介 ■「税込」と記載した物件は記載価格に消費税及び地方消費税が含まれています。■間取り・方位は概略のため現地案内の際にお確かめ下さい。■マンションの面積は壁芯計算につき登記面積(内法計算)は若干減少します。■「物件No.」の記載されている物件は、当社ホームページにてナンバーを入力するだけで簡単に詳しい情報がご覧になれます。■上記物件は令和 8 年 4 月 27 日現在のものです。売却済み場合はご了承ください。広告有効期限/令和 8 年 5 月 26 日

チラシ配布スタッフ大募集!!

ポストにチラシを配布するお仕事です。  
無理のない範囲から始められます。  
詳細は、担当の平内までお問い合わせ下さい。

