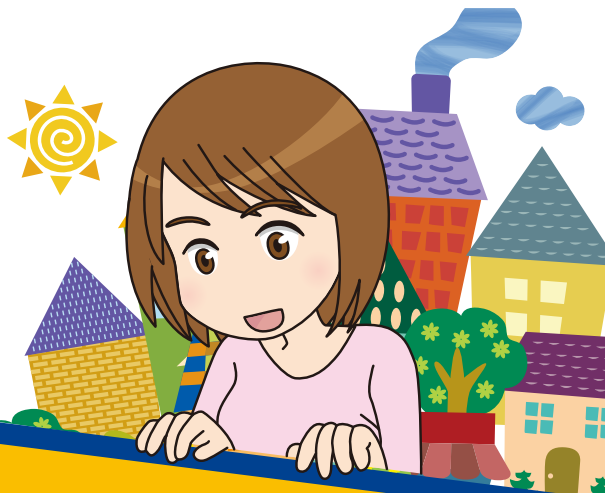


不動産豆知識

近鉄不動産に
おまかせください



お客様の大切な不動産！

ここでは土地を良い条件で売る豆知識をお伝えします！

土地を売るには時間がかかることが多いですが、できるなら早く売りたいですよね。ただ、一般の方が個人で売買するのは大変なので、不動産会社を買取してもらうことで一番早く売ることができます。しかし、全て任せては、それが本当に適正価格なのか不安があるのも事実。なので、自分でも少しだけ知識を持っておけば、その質問にしっかり答えてくれる不動産会社なら安心して任せられますよね！そんな少しの豆知識をここで紹介いたします。基本はプロに任せて、抑えるところだけ知っておきましょう！

相場の把握

まずは今の相場を確認しよう！

土地を売却するには、価格設定が必要で場合によっては値下げ交渉を持ち掛けられることがあります。自分の所有する土地の知識はたくさん持っておきましょう。国土交通省が不動産取引価格情報を提供している「**不動産情報ライブラリ**」がおすすめです。



URL <https://www.reinfolib.mlit.go.jp>

自分で
調べられるんだ！



不動産会社

ポイントは仲介人

不動産売買では買う人と売る人の他にも仲介人が大切なポイントになってきます。不動産会社にはそれぞれ特徴があり、地域密着型なのか、マンションが得意なのかなど…。納得のいく取引をするために、自分の売りたい不動産物件と似た取引実績がある会社に任せるのもいいかもしれません。

不動産会社も
特徴があるのか…



書類・情報を揃える

前もって用意することが大事

土地の所有権を示す登記に関わる書類は用意することをおすすめします。また、あなたが所有する土地に関する情報は必ず整理しておきましょう。しっかり準備することで売買がよりスムーズに進行します。



資料を揃えて
準備しよう！

管理をしておく

土地を放っておかない

使用していない土地は雑草が生えて、見た目にも悪く見えます。その他にもゴミなども溜まり、土地を売買するのにマイナスの要素となってしまいます。買う側はそういった土地にあまり興味を持たなかったり、値下げの対象となる場合があります。常日頃から管理をしておきましょう。

きちんと
管理しよう！



豊富な実績と経験で皆様のお住み替えを応援いたします。

無料査定実施中（秘密厳守）

近鉄の仲介

近鉄不動産

西新営業所

フリーコール **0800-111-2411**

TEL (092) 842-2500 FAX (092) 842-2501
<https://chukai.kintetsu-re.co.jp>

近鉄の仲介 西新

**スマートフォンで
簡単無料査定！**

スマホでQRコードを読み込むと簡単に
査定サイトへアクセスできます。



〒814-0002 福岡市早良区西新3丁目2番4号 (ARK NISHIJIN 3階) ●定休日:毎週水・木曜日 ●営業時間:午前10時～午後6時